

# VERORDNUNGSBLATT DER GEMEINDE MELLAU

---

**Jahrgang 2024**

**Ausgegeben am 02.12.2024**

---

**StVO-Verordnung: Befristete Fahrbahnverengung Gemeindestraße Achsiedlung**

---

## **Verordnung des Bürgermeisters der Gemeinde Mellau über eine befristete Fahrbahnverengung**

Aufgrund von Bohrungsarbeiten wird gemäß § 43 Abs. 1a in Verbindung mit § 94d Z 16 der Straßenverkehrsordnung 1960, BGBl. Nr. 159/1960, i.d.g.F., für einen Abschnitt der Gemeindestraße Achsiedlung, GST-NR 2470/1, wie im Luftbild ersichtlich, im Zeitraum von Mittwoch, den 04.12.2024, ab 08:00 Uhr bis Donnerstag, den 05.12.2024, 12:00 Uhr, für die Dauer der Arbeiten folgende Maßnahmen verordnet:

### **§1**

Es ist Lenkern von Fahrzeugen im Sinne des § 2 Z 19 StVO 1960

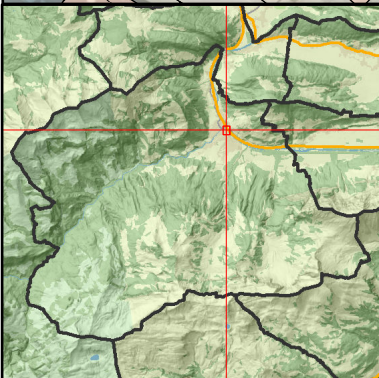
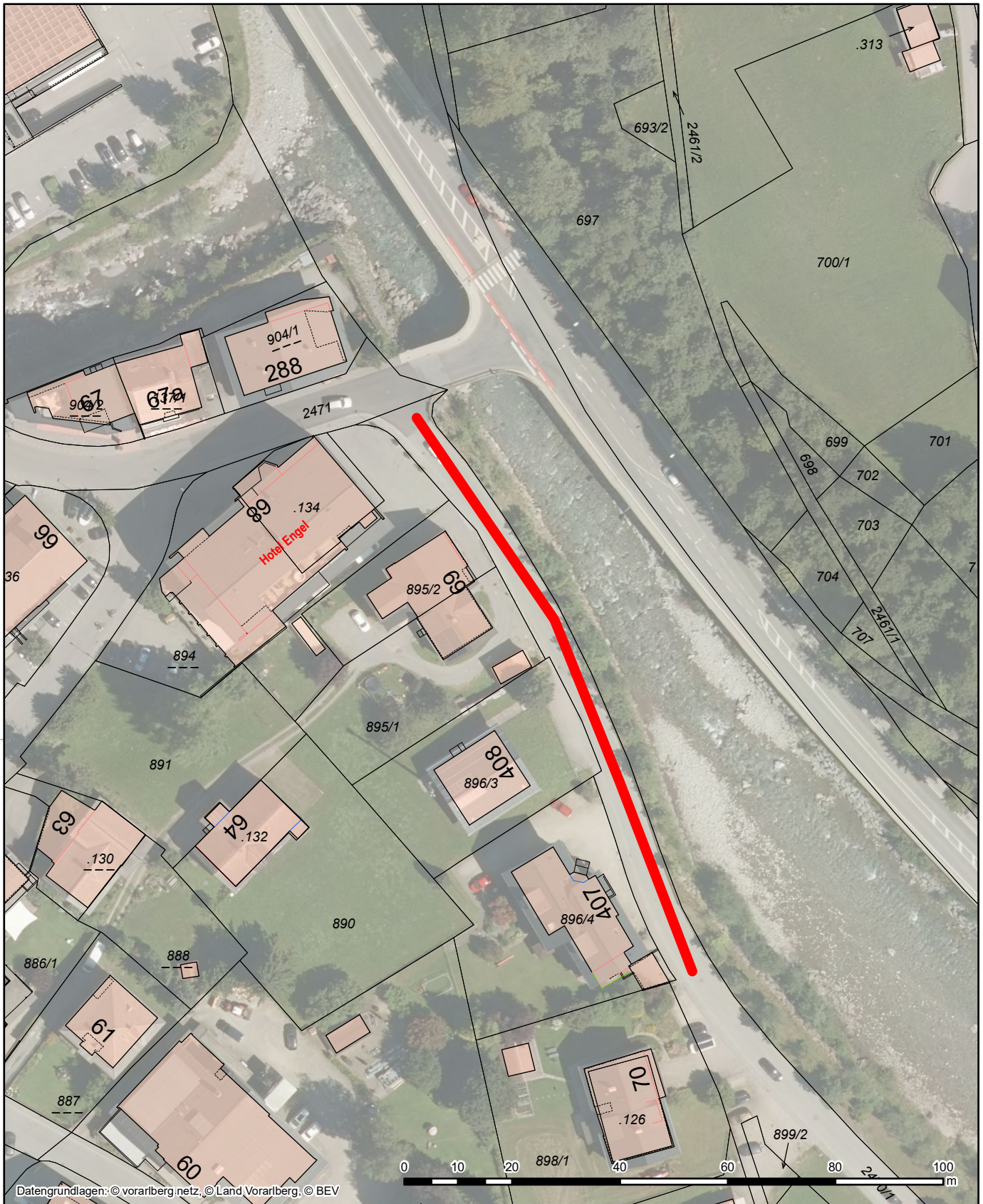
1. das Überholen in beiden Richtungen im Baustellenbereich ist verboten.
2. In beiden Fahrtrichtungen im Baustellenbereich ist das Überschreiten der Fahrgeschwindigkeit von 30 km/h verboten.

### **§2**

Diese Verordnung tritt gemäß § 44 Abs 1 StVO mit der Anbringung der Verkehrszeichen nach § 52 Z1 der StVO in Kraft. Sowie mit dem Entfernen außer Kraft. Der Zeitpunkt des Aufstellens sowie der Entfernung der Verkehrszeichen ist in einem Aktenvermerk (§ 16 AVG) festzuhalten.

**Der Bürgermeister:**

T o b i a s B i s c h o f b e r g e r



**Lageplan**

**Gemeinde Mellau**

Platz 292  
6881 Mellau  
gemeindeamt@mellau.at

Ersteller Gemeinde Mellau  
Erstellungsdatum 02.12.2024



Erstellt für Maßstab  
1:1 000



Nicht rechtsverbindlicher Ausdruck aus dem geografischen Informationssystem (GIS). Druck-, Satzfehler und Änderungen vorbehalten. Alle Angaben ohne Gewähr, für Aktualität wird keine Haftung übernommen.

